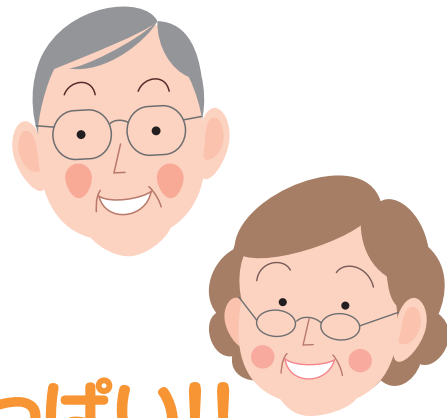


# 大切な年金のお受取りは JA豊橋で

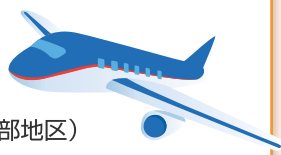


年金友の会会員ならうれしい特典がいっぱい!!

特典

1

## JA豊橋「年金友の会」 へのご参加



- ◆ゲートボール大会(一部地区)
- ◆グランドゴルフ大会(一部地区)
- ◆観劇会
- ◆各支部にて親睦旅行を実施しています。 其他行事

充実  
生活

イベントが  
いっぱい!

特典

2

## お誕生日 プレゼント

素敵な



LEDパワーライト

特典

3

## 店頭表示 0.3%金利UP

◆定期貯金新規にご契約された方に

期間  
1年

平成22年4月1日(木)～平成23年3月31日(木)

自由金利型定期貯金(M型)  
スーパー定期  
1会員300万円まで

詳しくはJAの窓口までお問い合わせください。

特典

4

## あなたのゆとり生活を応援する 「ゆとり倶楽部」

ゆつたり  
安心

JAで年金をお受取りの方ならどなたでも「ゆとり倶楽部」をご利用いただけます。

### 3つのサービス



#### 電話無料相談サービス

- 健康相談サービス
- 年金相談サービス



#### ホテル優待利用サービス

- 会員制リゾートホテルのご利用
- 協賛店での割引サービス



#### 交通事故見舞金サービス

- 交通事故による死亡、後遺障害になった場合に、最高20万円の見舞金が支給されます。

### 「年金友の会」会員募集中

ただいま新規ご加入の方に  
竹炭セットを  
プレゼント!!

たのしい  
イベントも  
ビックな特典も  
いっぱい!!



※商品終了後、変更になります。

お問い合わせは最寄りの本・支店窓口まで



JA豊橋

金融課◎25-9222

二川支店 41-0527  
天伯原支店 45-4155  
高師支店 45-7182  
高豊支店 21-2111  
いなみ支店 21-1020  
大津支店 23-1351

杉山支店 23-0131  
中央支店 25-7737  
福岡支店 45-2463  
磯辺支店 45-5355  
岩西支店 45-5558  
牟呂支店 31-9168

神野新田支店 31-6645  
吉田方支店 31-2155  
前芝支店 31-3381  
津田支店 52-4135  
大村支店 53-2283  
石巻支店 88-1211

北支店 88-0104  
東田支店 64-2131  
下条支店 88-1300  
岩田支店 61-5178