

女性部だより

134号20年8月 JA豊橋女性部 ☎25-9225



秋のテクテクウォーキング



渥美線に乗って、田原の町に出かけます。華山会館などを見学しながらしっかり歩き、日頃の運動不足を解消しましょう。みんなで歩くと気分も晴れ晴れすることでしょう。

- ・開催日・ 平成20年9月30日(火)
 - ・行き先・ 田原市の町並み散策と資料館見学
 - ・集合・ 豊橋鉄道・渥美線 田原駅
 - ・申込締切・ 平成20年9月17日(水)
- 詳しい行程は、参加者に後日連絡をします。



津田地区 ミニデイサービス報告

7月22日に津田地区のミニデイサービスを津田支店で行いました。この日集まった参加者は20名。年々



人数は増え、一年に一度の企画を楽しみに待っててくれるようになりました。厚生連の保健婦さんより、健康講話を聴いたり、参加者から踊りの披露があったり、工作や3B体操など内容盛りだくさんの会で、あっという間の時間でした。スタッフのみなさんもお疲れ様でした。来年も工夫いっぱい楽しい会をまたひらきましょう。



女性部 北海道旅行報告



7月8日～10日に北海道の礼文・利尻島に部会員28名で行って来ました。今回は、エコバックを持参して極力袋をもらわない旅となりました。利尻島では運良くお祭りの日であったところに大漁旗が飾られ子供たちがソーラン節を見せてくれました。島に咲く高山植物に心癒され、おいしい海産物をいただき、涼しい気候であっという間の3日間でした。

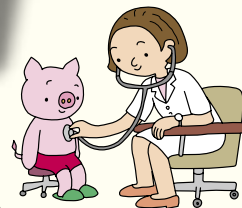
着物友の会報告



7月19日に札木町・すたんどかつぼう吉田にて第一回着物友の会が行われました。この日は、豊橋祇園祭のため浴衣姿が町中にあふれていました。夕食後、徒歩1分のとてもいい場所で火花鑑賞。見晴らしもよく、風もあり最高の夜となりました。地元の方でも初めて来る人も多く、来年もこの場所で見たいという声も聞かれました。

人間ドックのご案内

生活開発部生活指導係 ☎25-9225



自分の体を知るために、年に一度は定期健診を受けましょう。
 人間ドックは女性部員以外の方でも受けることができます。大腸がんにかかる人の割合が年々多くなってきています。大腸がん検診も人間ドックと併せて受診することをお勧めします。
 今年度からの健康診断について.....今年度から健診項目が変わります。健診を受けられる皆様に対しては、今までと同様の健診に加えて、内臓脂肪による糖尿病性動脈硬化を早期発見するための項目を増やしました。

健診メニュー

(税込)

問診 診察 身体測定 (身長・体重・腹囲) 血圧測定 尿検査 (尿糖・尿蛋白・尿潜血) 心電図 胸部レントゲン	胃部レントゲン 血液項目 脂質：中性脂肪・HDL-C・LDL-C 肝機能：AST・ALT・-GT 代謝系：空腹時血糖・HbA1c 蛋白：アルブミン 腎機能：クレアチニン・尿酸 貧血：赤血球・Hb・Ht 白血球
---	--

..... 料金 8,990円

健診項目が変更されたため、料金に変更になりました。
 介護予防のための生活機能評価
 健診を受診された65歳以上の希望者の方に無料で実施します。
 内容：基本チェックリスト(アンケート)・医師の診察時、追加項目があります。

各種がん検診他

(税込)

大腸がん検診(便潜血2日法)	1,050円
肺がん検診(かく痰細胞診)	1,420円
子宮がん検診(膣スミア細胞診)	1,400円
骨粗しょう症予防検診	2,100円
腹部超音波健診	3,000円

別途日程で後日開催・人間ドックを受診された方のみ対象・人間ドック当日に申込受付

開催日	開催場所	締め切り	開催日	開催場所	締め切り
9月12日(金)	本店(野依)	8月28日(木)	9月18日(木)	北支店	9月2日(火)
9月29日(月)	津田支店	9月10日(水)	10月17日(金)	本店(高師)	10月1日(水)
10月29日(水)	磯辺支店	10月14日(火)	11月7日(金)	本店(植田)	10月22日(水)
11月10日(月)	岩西支店	10月22日(水)	11月11日(火)	天伯原支店	10月22日(水)

当日受付時間...AM7:30 健診開始...AM8:30

共済友の会に加入されている方については、一世帯、年間最高5,000円まで助成があります。

健診は受けっぱなしにせず、その後が大切です。健診受診者を対象に健診結果説明会を後日実施する予定です。ぜひ、ご参加してください。

健診申し込みは
支店窓口まで



キ リ ト リ

健診申込書

ご記入頂いた個人情報、健診の受付・案内・代金の振替などの健康管理活動実施以外の目的には使用いたしません。

住所	
ふりがな 氏名	生年月日 M. T. S. H 年 月 日
電話	性別 男 女
健診を受けたいものに 印 1. 集団人間ドック 2. 肺がん検診 3. 大腸がん検診 4. 子宮がん検診 5. 骨粗しょう症検診	利用者コード(8桁)
	希望健診日 月 日
	健診会場 ()
支払い方法 1. 現金 2. 普通貯金(口座名)	
支店名:	口座番号: