

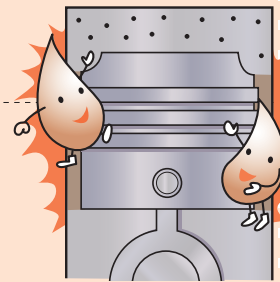


## 農機自燃部コーナー

### エンジンオイルの基礎知識

**役割** 回転を滑らかにし、エンジンの性能を十分に引き出します。

- 働き**
- |            |            |
|------------|------------|
| 1. 摩擦を減らす  | 2. 熱を運び出す  |
| 3. 力を分散させる | 4. すき間をふさぐ |
| 5. サビを防ぐ   | 6. 汚れを取り除く |



### オイル交換

エンジンオイルは熱や大きな力が繰り返し作用することにより性能が低下し、だんだん黒色になっていきます。安全走行のためには交換が必要です。

### 交換の基準：自動車

走行距離3,000km、または6ヶ月(半年)に1回は交換してください。

\*ご不明な点は燃料課または給油所までお問い合わせください。

電話：燃料課 25 - 3690

## 農産物づくりは 土壌診断から

### 土壌診断を行う目的とは？

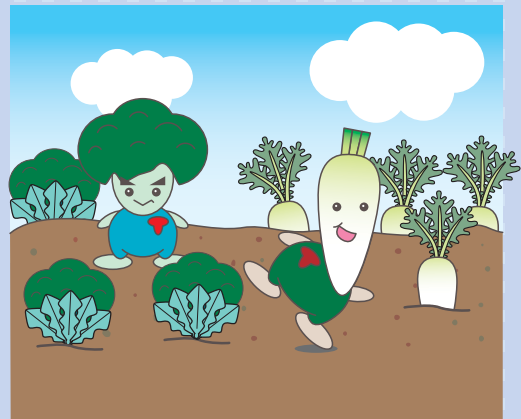
健全な作物の生育には適正な施肥を行うことが重要なポイントの一つとなります。栽培終了後又は作付け前の施肥を行う前に、土壌中の化学的性質を分析することが大切です。

### 豊橋農協で診断している分析項目

EC・pH・石灰(CaO)・苦土(MgO)・加里(K<sub>2</sub>O)・リン酸(P<sub>2</sub>O<sub>5</sub>)・腐植。

簡易分析ですので、診断結果及び資材の施肥量は参考としてください。

『はつらつとした元気な土』を目指して、圃場の栄養を把握する為に、土壌診断を行うようにしましょう!!!



次回は、分析項目のEC・pHについて詳しく解説します。