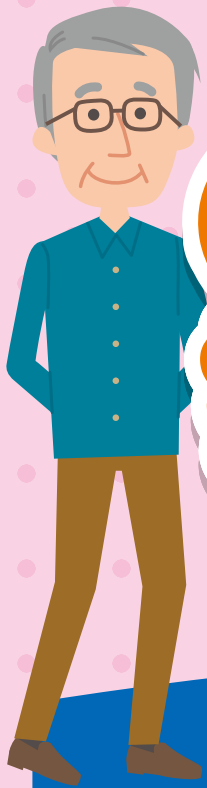


手続きも簡単!JAにして良かった!



JAへ年金受取口座指定キャンペーン



キャンペーン期間

2020年4月1日水 ▶ 2021年3月31日水

年金受給手続き・口座指定はとても簡単です。
手続きはご相談ください!

新規年金受給手続きをお考えの方、現在、当JA以外の金融機関で年金をお受け取りの方が上記キャンペーン期間中に当JAへ口座指定していただくと、うれしい特典と2つのプレゼントがもらえます。

うれしい特典!

スーパー定期 金利上乘せ!!
期間1年

店頭表示金利 プラス 年0.25%

[一会員300万円まで]

金利上乘せ商品の預入等詳細は年金受取り店舗でご確認ください。
※お利息に20.315%(国税15.315%・地方税5%)の分離課税がかかります。
(但し、マル優をご利用の場合は除きます。)
※令和3年3月31日預け入れまで。

もれなくプレゼント!



ふれあい商品券
1,000円分



※写真はイメージです。

※プレゼント1については、本キャンペーンは支店・金融渉外にて受付致した方に限らせていただきます。



初回記念品小鉢

※第1回目の年金振込後となります。

ふれあい友の会 会員同時入会特典として

JAへ年金受取口座を指定していただき新たに会員になると、下記の特典が受けられます。

特典
1

JA豊橋
「ふれあい友の会」
イベントへのご参加

- 毎年の親睦旅行
- ゲートボール大会(一部地域)
- グラウンドゴルフ大会(一部地域)を実施しています。

その他
行事あり

特典
2

今年は
コレ!



素敵なお誕生日の
プレゼント!!

※写真は
イメージです。

※毎年お誕生日月にプレゼントをお届けします。

特典
3

成人病検診
助成制度

当JAで検診を受診される方に

毎年、当JA
より最高 3,000円

の検診費助成があります。

※助成には、お手続きが必要となります。詳しくはJAの窓口までお問い合わせください。

お受取の年金種類によっては特典対象とならない場合がありますので、詳しくは支店窓口へお尋ね下さい。

お問合せは最寄りの支店窓口まで



二川支店 ☎41-0527 中央支店 ☎25-7737 西支店 ☎31-9168 大村支店 ☎53-2283 岩田支店 ☎61-5178
 いなみ支店 ☎21-1020 高師原支店 ☎45-7182 吉田方支店 ☎31-2155 石巻支店 ☎88-1211
 高豊支店 ☎21-2111 福岡支店 ☎45-2463 前芝支店 ☎31-3381 北支店 ☎88-0104
 大津支店 ☎23-1351 磯辺支店 ☎45-5355 津田支店 ☎52-4135 東田支店 ☎64-2131

2019年4月1日現在