

# ガス温水機器を安全・安心にお使いいただくために。

ガス温水機器を使用する時に気をつけていただきたいことや、正しく適切な使い方についてまとめました。

## 湯沸器をお使いになる時は、窓を開けるなど必ず換気しましょう。

### ●きれいな空気で、ご使用ください!

湯沸器の火が正常に燃焼するためには、新鮮な空気が必要です。湯沸器をお使いになる時は、窓を開けるもしくは換気扇を回すなどして必ず換気しましょう。(換気が不十分な状態で使用すると一酸化炭素(CO)中毒になるおそれがあります。)



### ●なかなか火がつかない時は…

なかなか火がつかない、使用中にたびたび消火する、また使用中に異常な音、燃焼、臭いなどを感じた場合、不完全燃焼のおそれがあります。ただちに使用を中止し、最寄りのガス機器販売店、またはパロマ営業所にご相談ください。

※CF式ガス湯沸器をご使用中の場合は、換気扇を回さないでください。

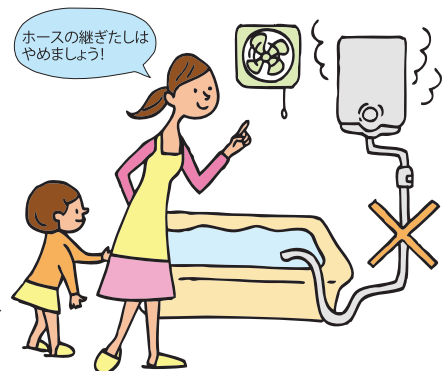
## 湯沸器の出湯管にホースを継ぎたしての使用は絶対にやめましょう。

### ●小型湯沸器でのシャワーやお湯はりには危険!

小型湯沸器を使用してお風呂への給湯やシャワー、洗髪など長時間の使用は不完全燃焼を起こしやすく大変危険ですのでお止めください。

### ●使用中は湯沸器から離れずに!

使用中は離れたり、外出したり、就寝しないでください。また、すぐそばに燃えやすいものを置かないでください。



## 湯沸器の周りを今一度、確認しましょう。

### ●湯沸器の周りに可燃物はありませんか

湯沸器の周辺や排気口の上にタオル、ふきんなどを乗せていませんか。火災の原因になります。

### ●湯沸器の真下にコンロを置くのは危険!

湯沸器の真下でコンロを使用しないでください。思わぬ事故につながるおそれがあります。また、コンロの燃焼排ガスの上昇により湯沸器の安全装置(不完全燃焼防止装置)が作動し火がつかなくなったり、機器の劣化を早めます。

※湯沸器に後付けの強制排気装置(排気ファン)が取付けられている場合は必ず電源をいれ、ファンが回っていることをご確認の上使用ください。

