

女性部だより

221号

27年10月

JA豊橋女性部
問合せ・お申込み
☎25-9225

東北・函館2泊3日の旅(JAあいち女性協議会組織結成65周年記念企画)報告

JA愛知北、JAあいち豊田、JA豊橋の女性部97名で、9月6日～8日の3日間、東北・函館に行ってきました。心配したお天気も傘をほとんど使うことなく過ごす事ができ、函館山から見える夜景もとてもきれいにみる事ができました。名古屋が雨の為、帰りの飛行機が揺れて少し不安でしたが、セントレアに無事に着いた時は一同安心しました。他のJAの女性部の方達との親睦もでき楽しい旅行となりました。



健康料理教室報告

☆9月1、4、8日に厚生連管理栄養士を招き、「秋」の食材を使って「減塩多彩の食事」を学びました。

・れんこんバーグ&とろとろ大根～生姜あんかけソース～
・しめじと里芋のゴママヨ和え・チンゲン菜とホタテのスープ・ごぼうのおからブラウニーを作りました。
旬の野菜を沢山使って、美味しく食べる事ができました。

参加者募集

劇団四季観劇ツアー

「ミュージカル オペラ座の怪人」

開催日 平成27年11月19日(休)

旅行代金 18,500円(30名様以上の場合)
(女性部外19,000円)

申込締切日 平成27年10月30日(金)

☆座席はS席です。

☆昼食は全日空ホテル名古屋でランチバイキングです。

☆観劇チケットは買い取りの為、定員になり次第締め切ります。なお、お申込み後のキャンセルは受けかねますのでご注意ください。

☆目的地までの往復は大型観光バスです。

みなさまの参加をお待ちしています!!

しめ縄教室

☆毎年恒例のしめ縄教室です。自分で作ったしめ縄を飾って新年を迎えませんか。

開催日 平成27年11月27日(金)

時間 ①午前10:00～ 構造改善センター
②午後2:00～ 食彩村倉庫

講師 植田支部 女性部員

内容 リースしめ縄(小)、棒メ(中)の2本

参加費 500円(女性部外1,000円)

定員 各回20名 締切日 11月2日(月)

お願い：本講座は技術習得の為、しめ縄等は参加者本人で作っていただきます。ご理解ご協力をお願いします。

健康料理教室

☆内容は旬野菜(季節の食材)コース「冬」です。

開催日 平成27年12月 1日(火) 本店

平成27年12月 9日(火) 構造改善センター

平成27年12月21日(月) 福岡支店

時間 午前10:00～
定員 20名 参加費 無料(女性部外 500円)
講師 JA愛知厚生連 健康づくりアドバイザー
持ち物 エプロン、ハンドタオル、筆記用具
締切日 各開催日の10日前まで

ボウリング大会

☆毎年恒例のボウリング大会です。支部で参加するもよし! 個人で参加するもよし! 飛び賞があるので、上手くなくても楽しめますよ!

開催日 平成27年12月16日(水)

場所 エックスポウル(藤沢町)

時間 受付 午後6:00～ ゲーム開始 午後6:30～

定員 100名 締切日 12月2日(火)

参加費 1,000円(女性部外1,500円)(当日受付にて集金。プレー代、シューズ代含む)

寄せ植え教室

☆クリスマスにもお正月にも飾れちゃう寄せ植えを皆で作しましょう。

開催日 平成27年12月22日(火) 午後1:30～

場所 食彩村倉庫 講師 菜ツ花園

定員 20名 締切日 12月7日(月)

参加費 3,000円(女性部外3,500円)

持ち物 薄手の手袋、持ち帰り用の箱

アレンジフラワー教室

☆お正月用に自分で生けたお花で新年を迎えませんか。

開催日 平成27年12月25日(金)

場所 食彩村倉庫 講師 H&Kフラワー

定員 20名

時間 ①午前10:00～ ②午後2:00～

参加費 2,500円(女性部外3,000円)

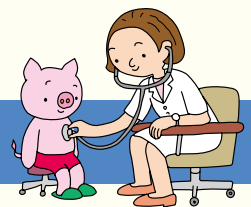
持ち物 花切り用のハサミ、持ち帰り用の箱

締切日 12月11日(金)

※女性部だよりでの案内は、健康診断募集を除き女性部員向けの募集となっております。女性部へのご加入は最寄りの支店で手続きを行って下さい。(年会費500円、印鑑が必要です)

健康診断のご案内

総務部 組合員課
問合せ ☎25-9225



自分の体を知るために、年に一度は定期健診を受けましょう。健康診断は女性部員以外の方でも受けることができます。大腸がんにかかる人の割合が年々多くなってきています。大腸がん検診も人間ドックと併せて受診することをお勧めします。

集団人間ドック健診メニュー

(税込)

- ◆問診
- ◆診察
- ◆身体測定 (身長・体重・腹囲)
- ◆血圧測定
- ◆尿検査 (尿糖・尿蛋白・尿潜血)
- ◆心電図
- ◆胸部レントゲン
- ◆血液項目
 - 脂質：中性脂肪・HDL-C・LDL-C
 - 肝機能：AST・ALT・γ-GT
 - 代謝系：空腹時血糖・HbA1c
 - 蛋白：アルブミン
 - 腎機能：クレアチニン・尿酸
 - 貧血：赤血球・Hb・Ht
 - 白血球

料金 9,240円

(税込)

- ◆選択項目(どちらかお選びください)
- ①胃バリウム検査 (バリウムを使ったX線検査)
- ②胃ピロリ菌(ABC)検査(血液検査でピロリ菌感染の有無を調べ胃がんのリスクを判断します)

※お申込後、問診票につきましてはご自宅に郵送いたします。

※豊橋市国民健康保険加入者で40~74歳までの方と、豊橋市後期高齢者医療保険加入者の方は、特定健康診査受診券+保険証を健診当日受付にお持ち頂くと、特定健診部分の料金が健康保険より助成されます。(年齢対象外の場合や、その他社会保険などに加入されている場合は健康保険からの助成は受ける事はできませんので、ご了承ください。)

各種がん検診他

(税込)

- ◆肺がん検診 (かく痰細胞診) …… 1,460円
- ◆大腸がん検診 (便潜血2日法) …… 1,080円
- ◆子宮がん検診 (腔スミア細胞診) …… 1,430円
- ◆骨粗鬆症予防検診 …… 2,160円
- ◆腫瘍マーカー検査 (血液検査)
 - A 前立腺 B 卵巣 C 乳房 D すい臓・胆道 E 消化器 F 肝臓
 - 各1,080円(税込) A 前立腺のみ1,660円(税込)
- ◆腹部超音波検診 (エコー検診) …… 2,720円
(健診当日に検査を行います)
※検査部位 肝臓・胆のう・すい臓・腎臓・ひ臓の5ヶ所
- ◆ピロリ菌(ABC)検査(血液検査) …… 2,970円
- ◆心不全リスク検査(血液検査) …… 1,080円

健診申し込みは
下記申込書を支店
窓口まで提出



★腫瘍マーカー検査、ピロリ菌(ABC)検査、腹部超音波検診は集団人間ドックを受診された方だけのオプションとなりますのでご了承ください。

★ピロリ菌(ABC)検査は胃がんのなりやすさを判定する検査です。直接胃がんを見つける検査ではありません。

以下の項目に該当する方は、ピロリ菌(ABC)検査結果が正確に判定できない可能性があります。

●胃の病気の治療中の方 ●胃切除後の方 ●胃酸を抑える薬を服用中の方 ●腎不全の方 ●ヘリコバクター・ピロリ菌除菌治療を受けた方

★心不全リスク検査とは、心臓に負担が加わることによって心臓から分泌されるホルモンの量を測定し、心不全(心臓に負担が掛かった状態)の重度を調べます。

尚、腎臓疾患のある方など、腎機能の低下により高値を示す場合があります。

開催日	開催場所	締め切り	開催日	開催場所	締め切り
H27年11月2日(月)	高師原支店(高師)	H27年10月9日(金)	H27年12月9日(水)	西支店(牟呂)	H27年11月17日(火)
H27年11月9日(月)	本店(大清水)	H27年10月16日(金)	H28年1月6日(水)	二川支店	H27年12月15日(火)
H27年11月18日(水)	磯辺支店	H27年10月27日(火)	H28年1月8日(金)	本店(野依)	H27年12月17日(木)
H27年12月2日(水)	石巻支店	H27年11月10日(火)	H28年1月15日(金)	高豊支店	H27年12月24日(木)
H27年12月7日(月)	東田支店	H27年11月13日(金)	H28年1月19日(火)	杉山支店	H27年12月28日(月)

●当日受付時間…AM7:30 ●健診開始…AM8:20

健診は受けっぱなしにせず、その後が大切です。健診受診者を対象に健診結果説明会を後日実施する予定です。ぜひ、ご参加ください。

キ リ ト リ

健診申込書

※ご記入頂いた個人情報、健診の受付・案内・代金の振替などの健康管理活動実施以外の目的には使用いたしません。

健診申込支店名 () 支店	希望健診日 月 日 ()	健診会場 ()
ふりがな 氏名	電話	-
住所	性別	男 ・ 女
利用者コード	生年月日 T・S・H 年 月 日	
国民健康保険をお持ちの方 又は その他の方	農協健康保険をお持ちの方	
国民健康保険証番号 (国保をお持ちの方)	農協健康保険証番号 ※カッコ内該当するものに○印 (本人 ・ 扶養家族 ・ 任意継続 ・ 任意継続家族) 記号 (4桁) - 番号 (4桁) -	
※健診当日国保より発行された健診受診券と、確認のため健康保険証をお持ちください		
受診を希望する項目に○印を付けてください。		
◆基本コース(どちらかをお選びください)	◆基本コース(どちらかをお選び下さい)	
1. 集団人間ドック(バリウムコース) 9,240円 (税込)	1. 一般コース (バリウム無・34歳以下・健保助成有)	
2. 集団人間ドック(ピロリ菌コース) 9,240円 (税込)	2. 一般+胃がんコース (バリウム有・35歳以上・健保助成有)	
◆オプション	◆オプション	
3. 肺がん検診 1,460円 (税込)	3. 肺がん検診 (自己負担・1,460円)	
4. 大腸がん検診 1,080円 (税込)	4. 大腸がん検診 (健保助成有)	
5. 子宮がん検診 1,430円 (税込)	5. 子宮がん検診 (自己負担・1,430円)	
6. 腹部超音波検診 2,720円 (税込)	6. 腹部超音波検診 (自己負担・2,720円)	
7. 骨粗鬆症予防検診 2,160円 (税込)	7. 骨粗鬆症予防検診 (健保助成有)	
8. 腫瘍マーカー検査	8. 腫瘍マーカー検査	
A 前立腺 1,660円 (税込)	A 前立腺 (49歳以下男性自己負担・1,660円)	
B 卵巣 1,080円 (税込)	B 卵巣 (自己負担・1,080円)	
C 乳房 1,080円 (税込)	C 乳房 (自己負担・1,080円)	
D すい臓・胆道 1,080円 (税込)	D すい臓・胆道 (自己負担・1,080円)	
E 消化器 1,080円 (税込)	E 消化器 (自己負担・1,080円)	
F 肝臓 1,080円 (税込)	F 肝臓 (自己負担・1,080円)	
9. ピロリ菌(ABC)検査 2,970円 (税込)	9. ピロリ菌(ABC)検査 (自己負担・2,970円)	
10. 心不全リスク検査 1,080円 (税込)	10. 心不全リスク検査 (自己負担・1,080円)	
支払い方法	1. 支店窓口にて現金 2. 普通貯金 (口座名 支店名:) 口座番号:	

豊橋市国民健康保険、豊橋市後期高齢者医療保険に加入している方は、健康保険より特定健診部分の料金が助成されます。健診当日「平成27年度 特定健康診査受診券」と「健康保険証」をお持ち下さい。