

# 女性部だより

228号

28年5月

JA豊橋女性部

問合せ・お申込み  
☎25-9225

## 平成27年度女性部会総会

4月25日にJAあいち経済連にて女性部会総会を開催いたしました。全ての議事は無事に可決され、本部役員・平成28年度の各支部の新役員も採決されました。また、会場内で熊本地震復興支援募金協力の呼びかけをさせていただき、44,117円の義援金を預かることができました。JA豊橋女性部会として、全額を熊本復興のために寄付させていただきました。今年度も、みなさんの意見を基にたくさんの魅力あふれる行事を行ってまいりますのでよろしくお願い致します。



## 新役員紹介

平成28年度の各支部の新役員です。よろしくお願い致します。

会長	木田きよ系	副会長	藤城ひろみ
副会長	各務 孝子	会計	前田 祐子
二川	中島ちず子	神野新田	伊藤 馨子
細谷	岡本 恵子	牟呂	鈴木 孝依
小沢	白井 好恵	吉田方	藤城利依子
高豊	水野 聡子	前芝	北河多枝子
杉山	園部まさ代	津田	鈴木みどり
老津	中村美智子	大村	石黒 笑子
大崎	坂上美智子	石巻	加藤佐知子
植田	宗田 晴美	牛川	氏原百合子
野依	渡辺 尚子	東田	高橋 道子
高師	鈴木 里美	岩田	山口 豊子
磯辺	山本 広美	天伯原	金子千枝子
福岡	牧野 尚子	大清水	中島 厚子

## 無水鍋講習会

☆水無し調理のエコロジー鍋の紹介です。

開催日 平成28年6月6日(月) 福岡支店 料理教室  
平成28年6月8日(水) 本店 料理教室  
平成28年6月10日(金) 構造改善センター

時間 午前10時～ 定員 20名

参加費 無料(女性部員外500円)

講師 日本食生活改善指導会 食育インストラクター 真野 尚克氏

持ち物 エプロン、ハンドタオル、持ち帰り用のタッパー

締切日 各開催日の10日前まで

★今回の講習では、実際に鍋やフライパンを使用して自分で料理を作り、試食していただきます。

## 寄せ植え教室

☆かわいいお花でお庭を華やかにしませんか？

開催日 平成28年6月7日(火) 時間 午前10時～

場所 JAあぐりパーク食彩村 倉庫(東七根町字一の沢113)

講師 グリーンセンター磯辺店スタッフ

定員 20名 持ち物 エプロン、手袋、持ち帰り用の箱

参加費 3,000円(女性部員外は3,500円)

締切日 平成28年5月24日(火)

## 女性大学 気功体操(健康太極拳)教室

☆軽い体操で呼吸を意識した健康運動です。無理のない運動で身体を整えませんか？

開催日 平成28年6月16日(木) 時間 午後1時30分～3時30分

参加費 500円(女性部員外1,000円) 定員 15名

持ち物 上履き、タオル、飲料水(水分補給のため)

場所 JA豊橋 本店3階 第4研修室(野依町字西川5番地)

締切日 平成28年6月9日(木) 講師 渡辺 博之氏

## 健康料理教室

☆今回のテーマは「旬野菜・季節の食材コース(夏)」です。

開催日 平成28年7月5日(火) 福岡支店料理教室  
平成28年7月8日(金) 構造改善センター  
平成28年7月13日(水) 本店料理教室

時間 午前10時～ 定員 20名

講師 JA愛知厚生連 管理栄養士

持物 エプロン、ハンドタオル、筆記用具

参加費 無料(女性部員外500円) 締切日 各開催日の10日前

## ソーイング教室

☆トッピー柄の手拭いで『クールネックスカーフ』と、壊れた傘からおしゃれな『アームカバー』を一緒に作りませんか？

開催日 平成28年6月20日(月)

時間 午後1時30分～4時30分まで 定員 20名

場所 JA豊橋中央支店 2階(大会議室)

参加費 500円(女性部員外1,000円) 講師 女性部員

持ち物 壊れた傘、裁縫道具、ミシン持参(可能な方は持ってきてください。)

締切日 平成28年6月8日(水)

## ハンドメイド教室

☆エアパール&ビーズのプレスレットを一緒に作りませんか？

開催日 平成28年7月13日(水)

時間 午後1時30分～3時30分まで 定員 20名

場所 JA豊橋中央支店 2階(大会議室)

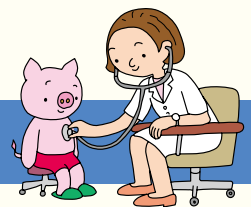
参加費 1,500円(女性部員外2,000円) 講師 女性部員

持ち物 ものさし、はさみ(可能な方は持ってきてください。)

締切日 平成28年6月24日(金)

# 健康診断のご案内

総務部 組合員課  
問合せ ☎25-9225



自分の体を知るために、年に一度は定期健診を受けましょう。健康診断は女性部員以外の方でも受けることができます。大腸がんにかかる人の割合が年々多くなってきています。大腸がん検診も人間ドックと併せて受診することをお勧めします。

## 集団人間ドック健診メニュー

(税込)

- ◆問診
- ◆診察
- ◆身体測定 (身長・体重・腹囲)
- ◆血圧測定
- ◆尿検査 (尿糖・尿蛋白・尿潜血)
- ◆心電図
- ◆胸部レントゲン
- ◆血液項目
- 脂質：中性脂肪・HDL-C・LDL-C
- 肝機能：AST・ALT・γ-GT
- 代謝系：空腹時血糖・HbA1c
- 蛋白：アルブミン
- 腎機能：クレアチニン・尿酸
- 貧血：赤血球・Hb・Ht
- 白血球

料金 9,240円

(税込)

- ◆選択項目(どちらかお選びください)
- ①胃バリウム検査 (バリウムを使ったX線検査)
- ②胃ピロリ菌(ABC)検査(血液検査でピロリ菌感染の有無を調べ胃がんのリスクを判断します)

※お申込後、問診票につきましてはご自宅に郵送いたします。

※豊橋市国民健康保険加入者で40~74歳までの方と、豊橋市後期高齢者医療保険加入者の方は、特定健康診査受診券+保険証を健診当日受付にお持ち頂くと、特定健診部分の料金が健康保険より助成されます。(年齢対象外の場合や、その他社会保険などに加入されている場合は健康保険からの助成は受ける事はできませんので、ご了承ください。)

## 各種がん検診他

(税込)

- ◆肺がん検診 (かく痰細胞診) …… 1,460円
- ◆大腸がん検診 (便潜血2日法) …… 1,080円
- ◆子宮がん検診 (腔スミア細胞診) …… 1,430円
- ◆骨粗鬆症予防検診 …… 2,160円
- ◆腫瘍マーカー検査 (血液検査)  
A 前立腺 B 卵巣 C 乳房 D すい臓・胆道 E 消化器 F 肝臓  
各1,080円(税込) A 前立腺のみ1,660円(税込)
- ◆腹部超音波検診 (エコー検診) …… 2,720円  
(健診当日に検査を行います)  
※検査部位 肝臓・胆のう・すい臓・腎臓・ひ臓の5ヶ所
- ◆ピロリ菌(ABC)検査(血液検査) …… 2,970円
- ◆心不全リスク検査(血液検査) …… 1,080円

健診申し込みは  
下記申込書を支店  
窓口まで提出



★腫瘍マーカー検査、ピロリ菌(ABC)検査、腹部超音波検診は集団人間ドックを受診された方へのオプションとなりますのでご了承ください。

★ピロリ菌(ABC)検査は胃がんのなりやすさを判定する検査です。直接胃がんを見つける検査ではありません。

以下の項目に該当する方は、ピロリ菌(ABC)検査結果が正確に判定できない可能性があります。

●胃の病気の治療中の方 ●胃切除後の方 ●胃酸を抑える薬を服用中の方 ●腎不全の方 ●ヘリコバクター・ピロリ菌除菌治療を受けた方

★心不全リスク検査とは、心臓に負担が加わることによって心臓から分泌されるホルモンの量を測定し、心不全(心臓に負担が掛かった状態)の重度を調べます。

尚、腎臓疾患のある方など、腎機能の低下により高値を示す場合があります。

開催日	開催場所	締め切り	開催日	開催場所	締め切り
H28年6月17日(金)	西支店(神野新田)	H28年5月27日(金)	H28年7月28日(木)	高師原支店(天伯原)	H28年7月7日(休)
H28年6月24日(金)	前芝支店	H28年6月3日(金)	H28年7月29日(金)	いなみ支店(小沢)	H28年7月8日(金)
H28年7月8日(金)	第6事業所(石巻)	H28年6月17日(金)	H28年8月2日(火)	北支店	H28年7月12日(火)
H28年7月13日(水)	二川支店	H28年6月22日(水)	H28年8月3日(水)	石巻支店	H28年7月13日(水)
H28年7月22日(金)	大津支店(大崎)	H28年7月1日(金)	H28年8月5日(金)	本店	H28年7月15日(金)

●当日受付時間…AM7:30 ●健診開始…AM8:20

健診は受けっぱなしにせず、その後が大切です。健診受診者を対象に健診結果説明会を後日実施する予定です。ぜひ、ご参加ください。

キリトリ

## 健診申込書

※ご記入頂いた個人情報、健診の受付・案内・代金の振替などの健康管理活動実施以外の目的には使用いたしません。

健診申込支店名 ( )支店	希望健診日 月 日 ( )	健診会場 ( )
ふりがな 氏名	電話	-
住所	性別	男・女
利用者コード	生年月日 T・S・H 年 月 日	
国民健康保険をお持ちの方 又は その他の方	農協健康保険をお持ちの方	
国民健康保険証番号(国保をお持ちの方)	農協健康保険証番号 ※カッコ内該当するものに○印 (本人・扶養家族・任意継続・任意継続家族) 記号(4桁) - 番号(4桁) -	
※健診当日国保より発行された健診受診券と、確認のため健康保険証をお持ちください		
受診を希望する項目に○印を付けてください。		
◆基本コース(どちらかをお選びください)	◆基本コース(どちらかをお選び下さい)	
1. 集団人間ドック(バリウムコース) 9,240円(税込)	1. 一般コース(バリウム無・34歳以下・健保助成有)	
2. 集団人間ドック(ピロリ菌コース) 9,240円(税込)	2. 一般+胃がんコース(バリウム有・35歳以上・健保助成有)	
◆オプション	◆オプション	
3. 肺がん検診 1,460円(税込)	3. 肺がん検診 (自己負担・1,460円)	
4. 大腸がん検診 1,080円(税込)	4. 大腸がん検診 (健保助成有)	
5. 子宮がん検診 1,430円(税込)	5. 子宮がん検診 (自己負担・1,430円)	
6. 腹部超音波検診 2,720円(税込)	6. 腹部超音波検診 (自己負担・2,720円)	
7. 骨粗鬆症予防検診 2,160円(税込)	7. 骨粗鬆症予防検診 (健保助成有)	
8. 腫瘍マーカー検査	8. 腫瘍マーカー検査	
A 前立腺 1,660円(税込)	A 前立腺(49歳以下男性自己負担・1,660円)	
B 卵巣 1,080円(税込)	B 卵巣 (自己負担・1,080円)	
C 乳房 1,080円(税込)	C 乳房 (自己負担・1,080円)	
D すい臓・胆道 1,080円(税込)	D すい臓・胆道 (自己負担・1,080円)	
E 消化器 1,080円(税込)	E 消化器 (自己負担・1,080円)	
F 肝臓 1,080円(税込)	F 肝臓 (自己負担・1,080円)	
9. ピロリ菌(ABC)検査 2,970円(税込)	9. ピロリ菌(ABC)検査 (自己負担・2,970円)	
10. 心不全リスク検査 1,080円(税込)	10. 心不全リスク検査 (自己負担・1,080円)	
支払い方法 1. 当日受付にて現金	2. JA豊橋の通帳より引落し	
	支店名: ( ) 口座番号: ( )	

豊橋市国民健康保険、豊橋市後期高齢者医療保険に加入している方は、健康保険より特定健診部分の料金が助成されます。健診当日「平成28年度 特定健康診査受診券」と「健康保険証」をお持ち下さい。