

助け合いの会 津田地域交流会報告

9月29日、津田支部は津田校区市民館で地域に住む高齢者の女性を対象に「地域交流会」を開催しました。部会員が企画・運営をし、地域の方に協力をしていただきマジックショーやオカリナの演奏（紅葉、故郷の2曲）を披露しました。また講師に指導してもらいながら血液循環体操（リンパ体操）をして体を動かしました。最後に行ったお茶会をしながらのビンゴゲームはとても盛り上がり、笑い声が絶えませんでした。参加者の方たちに「すごく楽しかった!」と褒めていただき、部会員一同とても嬉しかったです。



しめ縄教室

○毎年恒例のしめ縄教室です。自分で作ったしめ縄を飾って新年を迎えませんか？

- 開催日** 平成28年11月29日(火)
時間 ①午前10時～ 構造改善センター
②午後2時～ 食彩村倉庫（予定）
講師 植田支部 女性部員
内容 リースしめ縄（小）、棒メ（中）の2本
参加費 600円（女性部外1,100円）
定員 各回20名 **締切日** 平成28年11月22日(火)
お願い 本講座は技術習得のため、しめ縄等は参加者本人で作っていただきます。ご理解ご協力をお願いします。

健康料理教室

○内容は旬野菜（季節の食材）コース『冬』です。

- 開催日** 平成28年12月1日(木) 福岡支店
平成28年12月7日(水) 本店
平成28年12月9日(金) 構造改善センター
時間 午前10時～ **定員** 20名 **参加費** 無料
講師 JA愛知厚生連 管理栄養士
持ち物 エプロン、ハンドタオル、筆記用具
締切日 各開催日の10日前まで

ボウリング大会

○毎年恒例のボウリング大会です。支部で参加するもよし！個人で参加するもよし！飛び賞があるので、上手くなくても楽しめますよ！

- 開催日** 平成28年12月14日(水)
時間 (受付)午後6時～(ゲーム開始)6時30分～
場所 エックスポウル(藤沢町)
定員 100名 **締切日** 平成28年11月30日(水)
参加費 1,000円（女性部外1,500円）
(当日受付にて集金。プレー代、シューズ代含む)

参加者募集

寄せ植え教室

○クリスマスにもお正月にも飾れちゃう寄せ植えを皆で作りましょう。

- 開催日** 平成28年12月19日(月)
場所 食彩村倉庫（予定）
時間 午後1時30分～
講師 中村 優希さん(菜ツ花園)
定員 20名
締切日 平成28年12月5日(月)
参加費 3,000円（女性部外3,500円）
持ち物 手袋、持ち帰り用の箱

プリザーブドフラワー教室

- 開催日** 平成28年12月21日(水)
時間 午後1時30分～3時30分
場所 JA豊橋中央支店 2階(大会議室)
定員 5名～30名まで
参加費 3,500円（女性部員外4,000円）
講師 松野有花さん(プリザーブドフラワーサロン有花)
持ち物 裁縫道具、ものさし、はさみ
締切日 平成28年12月6日(火)

アレンジフラワー教室

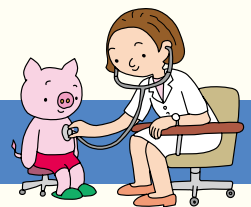
○お正月用に自分で生けたお花で新年を迎えませんか？

- 開催日** 平成28年12月26日(月)
時間 ①午前10時～ ②午後2時～
場所 食彩村倉庫（予定）
定員 20名
参加費 2,500円（女性部員外3,000円）
講師 H&Kフラワー
持ち物 花切り用のハサミ、持ち帰り用の箱
締切日 平成28年12月12日(月)

※女性部だよりでの案内は、健康診断募集を除き女性部員向けの募集となっております。女性部へのご加入は最寄りの支店で手続きを行ってください。(年会費500円、印鑑が必要です)

健康診断のご案内

総務部 組合員課
問合せ ☎25-9225



自分の体を知るために、年に一度は定期健診を受けましょう。健康診断は女性部員以外の方でも受けることができます。大腸がんにかかる人の割合が年々多くなってきています。大腸がん検診も人間ドックと併せて受診することをお勧めします。

集団人間ドック健診メニュー

(税込)

- ◆問診
- ◆診察
- ◆身体測定 (身長・体重・腹囲)
- ◆血圧測定
- ◆尿検査 (尿糖・尿蛋白・尿潜血)
- ◆心電図
- ◆胸部レントゲン
- ◆血液項目
- 脂質：中性脂肪・HDL-C・LDL-C
- 肝機能：AST・ALT・γ-GT
- 代謝系：空腹時血糖・HbA1c
- 蛋白：アルブミン
- 腎機能：クレアチニン・尿酸
- 貧血：赤血球・Hb・Ht
- 白血球

料金 9,240円

(税込)

- ◆選択項目(どちらかお選びください)
- ①胃バリウム検査 (バリウムを使ったX線検査)
- ②胃ピロリ菌(ABC)検査(血液検査でピロリ菌感染の有無を調べ胃がんのリスクを判断します)

※お申込後、問診票につきましてはご自宅に郵送いたします。

※豊橋市国民健康保険加入者で40~74歳までの方と、豊橋市後期高齢者医療保険加入者の方は、特定健康診査受診券+保険証を健診当日受付にお持ち頂くと、特定健診部分の料金が健康保険より助成されます。(年齢対象外の場合や、その他社会保険などに加入されている場合は健康保険からの助成は受ける事はできませんので、ご了承ください。)

各種がん検診他

(税込)

- ◆肺がん検診 (かく痰細胞診) …… 1,460円
- ◆大腸がん検診 (便潜血2日法) …… 1,080円
- ◆子宮がん検診 (腔スミア細胞診) …… 1,430円
- ◆骨粗鬆症予防検診 …… 2,160円
- ◆腫瘍マーカー検査 (血液検査)
A 前立腺 B 卵巣 C 乳房 D すい臓・胆道 E 消化器 F 肝臓
各1,080円(税込) A 前立腺のみ1,660円(税込)
- ◆腹部超音波検診 (エコー検診) …… 2,720円
(健診当日に検査を行います)
※検査部位 肝臓・胆のう・すい臓・腎臓・ひ臓の5ヶ所
- ◆ピロリ菌(ABC)検査(血液検査) …… 2,970円
- ◆心不全リスク検査(血液検査) …… 1,080円

健診申し込みは
下記申込書を支店
窓口まで提出



★腫瘍マーカー検査、ピロリ菌(ABC)検査、腹部超音波検診は集団人間ドックを受診された方へのオプションとなりますのでご了承ください。

★ピロリ菌(ABC)検査は胃がんのなりやすさを判定する検査です。直接胃がんを見つける検査ではありません。

以下の項目に該当する方は、ピロリ菌(ABC)検査結果が正確に判定できない可能性があります。

●胃の病気の治療中の方 ●胃切除後の方 ●胃酸を抑える薬を服用中の方 ●腎不全の方 ●ヘリコバクター・ピロリ菌除菌治療を受けた方

★心不全リスク検査とは、心臓に負担が加わることによって心臓から分泌されるホルモンの量を測定し、心不全(心臓に負担が掛かった状態)の重度を調べます。

尚、腎臓疾患のある方など、腎機能の低下により高値を示す場合があります。

開催日	開催場所	締め切り	開催日	開催場所	締め切り
H28年11月2日(水)	磯辺支店	H28年10月12日(水)	H28年12月7日(水)	石巻支店	H28年11月16日(水)
H28年11月4日(金)	本店(大清水)	H28年10月14日(金)	H29年1月6日(金)	本店(野依)	H28年12月16日(金)
H28年11月10日(木)	高師原支店(高師)	H28年10月20日(木)	H29年1月11日(水)	二川支店	H28年12月21日(水)
H28年12月5日(月)	東田支店	H28年11月14日(月)	H29年1月18日(水)	福岡支店	H28年12月28日(水)
H28年12月6日(火)	西支店(牟呂)	H28年11月15日(火)	H29年1月19日(木)	高豊支店	H28年12月29日(木)

●当日受付時間…AM7:30 ●健診開始…AM8:20

健診は受けっぱなしにせず、その後が大切です。健診受診者を対象に健診結果説明会を後日実施する予定です。ぜひ、ご参加ください。

キ リ ト リ

健診申込書

※ご記入頂いた個人情報、健診の受付・案内・代金の振替などの健康管理活動実施以外の目的には使用いたしません。

健診申込支店名 () 支店	希望健診日 月 日 ()	健診会場 ()
ふりがな 氏名	電話	-
住所	性別	男 ・ 女
利用者コード	生年月日 T・S・H 年 月 日	
国民健康保険をお持ちの方 又は その他の方	農協健康保険をお持ちの方	
国民健康保険証番号 (国保をお持ちの方)	農協健康保険証番号 ※カッコ内該当するものに○印 (本人 ・ 扶養家族 ・ 任意継続 ・ 任意継続家族) 記号 (4桁) - 番号 (4桁) -	
※健診当日国保より発行された健診受診券と、確認のため健康保険証をお持ちください		
受診を希望する項目に○印を付けてください。		
◆基本コース(どちらかをお選びください)	◆基本コース(どちらかをお選び下さい)	
1. 集団人間ドック(バリウムコース) 9,240円 (税込)	1. 一般コース (バリウム無・34歳以下・健保助成有)	
2. 集団人間ドック(ピロリ菌コース) 9,240円 (税込)	2. 一般+胃がんコース (バリウム有・35歳以上・健保助成有)	
◆オプション	◆オプション	
3. 肺がん検診 1,460円 (税込)	3. 肺がん検診 (自己負担・1,460円)	
4. 大腸がん検診 1,080円 (税込)	4. 大腸がん検診 (健保助成有)	
5. 子宮がん検診 1,430円 (税込)	5. 子宮がん検診 (自己負担・1,430円)	
6. 腹部超音波検診 2,720円 (税込)	6. 腹部超音波検診 (自己負担・2,720円)	
7. 骨粗鬆症予防検診 2,160円 (税込)	7. 骨粗鬆症予防検診 (健保助成有)	
8. 腫瘍マーカー検査	8. 腫瘍マーカー検査	
A 前立腺 1,660円 (税込)	A 前立腺 (49歳以下男性自己負担・1,660円)	
B 卵巣 1,080円 (税込)	B 卵巣 (自己負担・1,080円)	
C 乳房 1,080円 (税込)	C 乳房 (自己負担・1,080円)	
D すい臓・胆道 1,080円 (税込)	D すい臓・胆道 (自己負担・1,080円)	
E 消化器 1,080円 (税込)	E 消化器 (自己負担・1,080円)	
F 肝臓 1,080円 (税込)	F 肝臓 (自己負担・1,080円)	
9. ピロリ菌(ABC)検査 2,970円 (税込)	9. ピロリ菌(ABC)検査 (自己負担・2,970円)	
10. 心不全リスク検査 1,080円 (税込)	10. 心不全リスク検査 (自己負担・1,080円)	
支払い方法 1. 当日受付にて現金	2. JA豊橋の通帳より引落し	
	支店名: () 口座番号: ()	

豊橋市国民健康保険、豊橋市後期高齢者医療保険に加入している方は、健康保険より特定健診部分の料金が助成されます。健診当日「平成28年度 特定健康診査受診券」と「健康保険証」をお持ち下さい。