

新年のご挨拶

新年明けましておめでとうございます。

女性部会員の皆様におかれましては、新しい年を清々しくお迎えのことと存じます。

JA豊橋も合併後20年を経過いたしました。皆様の意見をお聞きし、新たな活動を取り入れ、楽しく元気な女性部にしていきたいと思います。

今年1年が女性部会の皆様にとって健康で幸多き年でありますよう、心からご祈念申し上げ、新年のご挨拶とさせていただきます。

JA豊橋女性部会 会長 木田 きよる

JA豊橋総務部 組合員課 職員一同



サーカス・エンターテインメント集団『シルク・ドゥ・ソレイユ』鑑賞ツアー報告

12月10日(土)に名古屋ビッグトップ(ナゴヤドーム北)で『シルク・ドゥ・ソレイユ』の「ダイハットーテム名古屋公演」を鑑賞してきました。JA広報誌や活動のお知らせで募集し、募集人員30名がすぐ満席となりました。

1984年にカナダで生まれた小さなサーカス集団『シルク・ドゥ・ソレイユ』は、今では約4,000名のアーティストとスタッフを抱える世界的エンターテインメント集団へと成長。これまでに世界6大陸400都市以上を巡り、全世界で1億5,000万人以上を魅了しました。日本でも「コルテオ」「クーザ」「オーヴォ」など12作品を上演し、1,300万人以上を魅了。人間の能力の限界まで追求したパフォーマンスと高い芸術性の融合は「すごい！」の言葉しか出ませんでした。息を止めて見入ってしまう場面やコミカルな部分もあり、異空間にいるような時間は瞬く間に過ぎ、とても楽しい1日でした。

健康料理教室報告

12月1日～9日、本店料理教室、構造改善センター、福岡料理教室で健康料理教室を開催しました。

講師に厚生連管理栄養士の山野さんを招き、「旬野菜(季節の食材)コース(冬)」のテーマで、

☆白身魚団子と冬野菜の煮物

☆水菜と長芋の海苔佃煮和え

☆しいたけのグリル

☆春菊クリーム大福

☆ご飯

を作りました。「旬野菜をたくさん食べて健康に気をつける講話」もあり、多くの方が講師の話に興味深く耳を傾けていました。



しめ縄教室報告

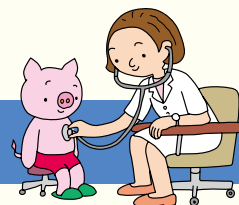
11月29日に構造改善センターと食彩村で「しめ縄教室」を開催しました。毎年多数の方が参加する大人気の講座で植田支部の部員が講師となり、しめ縄とリースの作り方を指導しました。参加した人たちは、慣れない手つきで悪戦苦闘しながらも自分のしめ縄とリースを完成させ、新年の準備をすることができました。



※女性部だよりでの案内は、健康診断募集を除き女性部員向けの募集となっております。女性部へのご加入は最寄りの支店で手続きを行ってください。(年会費500円、印鑑が必要です)

健康診断のご案内

総務部 組合員課
問合せ ☎25-9225



自分の体を知るために、年に一度は定期健診を受けましょう。健康診断は女性部員以外の方でも受けることができます。大腸がんにかかる人の割合が年々多くなってきています。大腸がん検診も人間ドックと併せて受診することをお勧めします。

集団人間ドック健診メニュー

(税込)

- ◆問診
- ◆診察
- ◆身体測定 (身長・体重・腹囲)
- ◆血圧測定
- ◆尿検査 (尿糖・尿蛋白・尿潜血)
- ◆心電図
- ◆胸部レントゲン
- ◆血液項目
 - 脂質：中性脂肪・HDL-C・LDL-C
 - 肝機能：AST・ALT・γ-GT
 - 代謝系：空腹時血糖・HbA1c
 - 蛋白：アルブミン
 - 腎機能：クレアチニン・尿酸
 - 貧血：赤血球・Hb・Ht
 - 白血球

料金 9,240円

(税込)

- ◆選択項目(どちらかお選びください)
- ①胃バリウム検査 (バリウムを使ったX線検査)
- ②胃ピロリ菌(ABC)検査(血液検査でピロリ菌感染の有無を調べ胃がんのリスクを判断します)

※お申込後、問診票につきましてはご自宅に郵送いたします。

※豊橋市国民健康保険加入者で40~74歳までの方と、豊橋市後期高齢者医療保険加入者の方は、特定健康診査受診券+保険証を健診当日受付にお持ち頂くと、特定健診部分の料金が健康保険より助成されます。(年齢対象外の場合や、その他社会保険などに加入されている場合は健康保険からの助成は受ける事はできませんので、ご了承ください。)

各種がん検診他

(税込)

- ◆肺がん検診 (かく痰細胞診) …… 1,460円
- ◆大腸がん検診 (便潜血2日法) …… 1,080円
- ◆子宮がん検診 (腔スミア細胞診) …… 1,430円
- ◆骨粗鬆症予防検診 …… 2,160円
- ◆腫瘍マーカー検査 (血液検査)
 - A 前立腺 B 卵巣 C 乳房 D すい臓・胆道 E 消化器 F 肝臓
 - 各1,080円(税込) A 前立腺のみ1,660円(税込)
- ◆腹部超音波検診 (エコー検診) …… 2,720円
(健診当日に検査を行います)
※検査部位 肝臓・胆のう・すい臓・腎臓・ひ臓の5ヶ所
- ◆ピロリ菌(ABC)検査(血液検査) …… 2,970円
- ◆心不全リスク検査(血液検査) …… 1,080円

健診申し込みは
下記申込書を支店
窓口まで提出



★腫瘍マーカー検査、ピロリ菌(ABC)検査、腹部超音波検診は集団人間ドックを受診された方だけのオプションとなりますのでご了承ください。

★ピロリ菌(ABC)検査は胃がんのなりやすさを判定する検査です。直接胃がんを見つける検査ではありません。

以下の項目に該当する方は、ピロリ菌(ABC)検査結果が正確に判定できない可能性があります。

●胃の病気の治療中の方 ●胃切除後の方 ●胃酸を抑える薬を服用中の方 ●腎不全の方 ●ヘリコバクター・ピロリ菌除菌治療を受けた方

★心不全リスク検査とは、心臓に負担が加わることによって心臓から分泌されるホルモンの量を測定し、心不全(心臓に負担が掛かった状態)の重度を調べます。

尚、腎臓疾患のある方など、腎機能の低下により高値を示す場合があります。

開催日	開催場所	締め切り	開催日	開催場所	締め切り
H29年2月2日(木)	いなみ支店(細谷)	H29年1月12日(木)	H29年2月15日(水)	二川支店	H29年1月25日(水)
H29年2月3日(金)	大村支店	H29年1月13日(金)	H29年2月22日(水)	吉田方支店	H29年2月1日(水)
H29年2月7日(火)	大津支店(大崎)	H29年1月17日(火)	H29年2月23日(木)	本 店	H29年2月2日(木)
H29年2月14日(火)	第6事業所(石巻)	H29年1月24日(火)	※H29/2/23が平成28年度の最終開催日となります。		

●当日受付時間…AM7:30 ●健診開始…AM8:20

健診は受けっぱなしにせず、その後が大切です。健診受診者を対象に健診結果説明会を後日実施する予定です。ぜひ、ご参加ください。

キ リ ト リ

健診申込書

※ご記入頂いた個人情報、健診の受付・案内・代金の振替などの健康管理活動実施以外の目的には使用いたしません。

健診申込支店名 () 支店	希望健診日 月 日 ()	健診会場 ()
ふりがな 氏名	電話	-
住所	性別	男 ・ 女
利用者コード	生年月日 T・S・H 年 月 日	
国民健康保険をお持ちの方 又は その他の方	農協健康保険をお持ちの方	
国民健康保険証番号 (国保をお持ちの方)	農協健康保険証番号 ※カッコ内該当するものに○印 (本人 ・ 扶養家族 ・ 任意継続 ・ 任意継続家族) 記号 (4桁) - 番号 (4桁) -	
※健診当日国保より発行された健診受診券と、確認のため健康保険証をお持ちください		
受診を希望する項目に○印を付けてください。		
◆基本コース(どちらかをお選びください)	◆基本コース(どちらかをお選び下さい)	
1. 集団人間ドック(バリウムコース) 9,240円 (税込)	1. 一般コース (バリウム無・34歳以下・健保助成有)	
2. 集団人間ドック(ピロリ菌コース) 9,240円 (税込)	2. 一般+胃がんコース (バリウム有・35歳以上・健保助成有)	
◆オプション	◆オプション	
3. 肺がん検診 1,460円 (税込)	3. 肺がん検診 (自己負担・1,460円)	
4. 大腸がん検診 1,080円 (税込)	4. 大腸がん検診 (健保助成有)	
5. 子宮がん検診 1,430円 (税込)	5. 子宮がん検診 (自己負担・1,430円)	
6. 腹部超音波検診 2,720円 (税込)	6. 腹部超音波検診 (自己負担・2,720円)	
7. 骨粗鬆症予防検診 2,160円 (税込)	7. 骨粗鬆症予防検診 (健保助成有)	
8. 腫瘍マーカー検査	8. 腫瘍マーカー検査	
A 前立腺 1,660円 (税込)	A 前立腺 (49歳以下男性自己負担・1,660円)	
B 卵巣 1,080円 (税込)	B 卵巣 (自己負担・1,080円)	
C 乳房 1,080円 (税込)	C 乳房 (自己負担・1,080円)	
D すい臓・胆道 1,080円 (税込)	D すい臓・胆道 (自己負担・1,080円)	
E 消化器 1,080円 (税込)	E 消化器 (自己負担・1,080円)	
F 肝臓 1,080円 (税込)	F 肝臓 (自己負担・1,080円)	
9. ピロリ菌(ABC)検査 2,970円 (税込)	9. ピロリ菌(ABC)検査 (自己負担・2,970円)	
10. 心不全リスク検査 1,080円 (税込)	10. 心不全リスク検査 (自己負担・1,080円)	
支払い方法 1. 当日受付にて現金	2. JA豊橋の通帳より引落し	
	支店名: () 口座番号: ()	

豊橋市国民健康保険、豊橋市後期高齢者医療保険に加入している方は、健康保険より特定健診部分の料金が助成されます。健診当日「平成28年度 特定健康診査受診券」と「健康保険証」をお持ち下さい。