

## 役員研修旅行報告（JA東美濃研修とJAならけんファーマーズ）

6月14・15日に1泊2日で岐阜のJA東美濃に女性部の活動を学ぶ為の研修に行ってきました。参考になる事をたくさん学べたので今後の活動に役立てたいと思います。JAならけんファーマーズは日本最大の産直で、駐車場や産直の売り場面積がとても広くて品揃えも良く、値段もお得な物が多かったです。昼食は隣にある、まほろばキッチンで地元で採れた野菜を中心にしたメニューのバイキングを食しました。とても美味しかったです。シ

ョッピングで寄った三輪そうめん山本で、朝日放送の取材の方達と偶然会い、テレビの取材を受けました。関西の朝日放送の報道番組『キャスト』で6月20日に放送されました。奈良県桜井市議会で「素麺に関する条例」で“素麺の有名な市として7/7の七夕に市民の皆で素麺を食べましょう”が可決された放送だそうです。今回の研修でいろいろな事を学び、役員同士の親睦も図る事ができ良い研修旅行になりました。

## 参加者募集

### 健康料理教室（高齢者向き内容）

**開催日時** 平成29年9月12日(火) 午前10時～  
**場所** 本店料理教室 **定員** 20名  
**講師** JA愛知厚生連 管理栄養士  
**参加費** 無料（女性部外500円）  
**持ち物** エプロン、ハンドタオル、筆記用具  
**締切日** 平成29年9月4日(月)

### ソーイング教室

☆着物生地でトートバックを作ります。  
**開催日** 平成29年8月29日(火)  
**時間** 午後1時30分～4時30分まで  
**定員** 20名  
**場所** JA豊橋中央支店 2階（大会議室）  
**参加費** 500円(女性部員外1,000円)  
**講師** 女性部員  
**持ち物** 裁縫道具、ものさし、ミシン持参（ミシンが少ないので可能な方は持ってきてください）  
**締切日** 平成29年8月17日(休)

### 陶芸教室

☆（陶芸が初めての方におすすめです！）たたら作りで「ランプシェード」を作ります。高さ15cm位です。  
**開催日時** 平成29年9月26日(火) 午前10時～12時  
**場所** JA豊橋 本店  
**定員** 10名～30名  
**講師** 杉浦氏（やきもの工房 杉浦）  
**参加費** 2,000円（女性部外2,500円）  
**持ち物** エプロン、手拭きタオル  
**申込締切日** 平成29年9月19日(火)

### 第63回豊橋まつり『市民総おどり』

☆毎年女性部で参加している総おどりです！踊りが上手い下手なんて関係ない！皆で元気な女性部をアピールして豊橋まつりを盛り上げましょう♪  
**開催日** 平成29年10月21日(土)  
**時間** 午後6時30分～午後8時まで  
（気象警報等が発表されるような悪天候は中止となり、順延はありません。）  
**場所** 豊橋駅前大通りまたは広小路通り  
**曲目** 豊橋音頭、新・豊橋とんとん唄、マツケンのええじゃないかⅡ、新・鬼祭り（計4曲）  
**参加費** 無料、参加賞有り  
**定員** 100名（女性部員限定）  
☆支部やグループでお申込みされる場合は、代表者の氏名、連絡先、はっぴの受け渡し場所（踊り練習会、または最寄の支店）を併せてお伝えください。  
☆はっぴの受け渡しを支店にされた場合は、当日の案内文書&はっぴを10月3日(火)～13日(金)までに支店での引取をお願いします。  
**締切日** 平成29年9月15日(金)

### 市民総おどり練習会

☆本番に向けて練習会を開催します！  
**開催日** 平成29年10月11日(火)、10月18日(水)  
**時間** 午後7時～8時30分頃まで  
**場所** JA豊橋 福岡支店 2階会議室  
**参加費** 無料  
**講師** 中島玉世先生  
**定員** 30名程度（女性部会員限定）  
☆動きやすい服装でお越しください。

※女性部だよりでの案内は、健康診断募集を除き女性部員向けの募集となっております。女性部へのご加入は最寄りの支店で手続きを行ってください。（年会費500円、印鑑が必要です）

# JA豊橋女性部皇居勤労奉仕団 平成30年奉仕団員募ります!

☆天皇皇后両陛下がお住まいになる、皇居でおもいきり奉仕活動をしてきましょう。天皇皇后両陛下、そして皇太子殿下よりそれぞれお言葉をいただく予定です。一生に一度の願望を果たしたその充実感と、一生涯に残る思い出にしてください。

- 実施期日** 平成30年3月上旬(日または月曜日出発)
- 募集人員** 35名様(最少催行人員15名)  
※定員になり次第締め切りとなります。
- 参加費用** (お一人様)120,000円(概算)(2名様一室)
- 参加資格** 15歳以上75歳以下の方。奉仕期間中健康に責任を持てる方。
- 宿泊地** 1泊目~4泊目:ホテルニューオータニ東京(同じホテルに4泊するから荷物も置いたまま)
- 食事条件** 全食事付(朝4回・昼4回・夕4回)
- 募集締切** 平成29年8月31日(休) 宮内庁への申請の都合上、早めの締切となります。

●**奉仕作業内容** 季節により作業内容は違いますが、皇居内、赤坂御用地内の清掃作業や草取りなどが主となります。体力的にきつい作業はほとんどなく、随時、休憩をはさみながら行います。雨天の場合などは作業中止となります。

●**身仕度** 作業に適した服装であれば何でも結構です。皇居内、赤坂御用地内の広大な敷地を歩きますので履き慣れた運動靴をご用意ください。軍手、帽子はお忘れのないようお願いいたします。

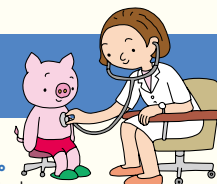
●**皇居、赤坂御用地の見学** 作業の合間に宮内庁庭園課職員の方が楽しく、一般の方がまず入ることのできない皇居内や赤坂御用地内をご案内してくれます。天皇陛下がお田植えされる田んぼや宮殿内の素晴らしい庭園や盆栽などを見ることが出来ます。

●**ご会釈** 奉仕団への感謝のお言葉を、天皇皇后両陛下、皇太子殿下と直接お会いいただき頂戴します。  
※但し、行事等のご都合によりお会いできる方が変更となる場合もございます。

◇**皇居勤労奉仕活動の他に、靖国神社・築地(食事)、新宿(ショー見学)、浅草寺などのお楽しみの観光付です。**

## 健康診断のご案内

総務部 組合員課  
問合せ ☎25-9225



自分の体を知るために、年に一度は定期健診を受けましょう。健康診断は女性部員以外の方でも受けることができます。大腸がんにかかる人の割合が年々多くなってきています。大腸がん検診も人間ドックと併せて受診することをお勧めします。

### 集団人間ドック健診メニュー

(税込)

- ◆問診
- ◆診察
- ◆身体測定(身長・体重・腹囲)
- ◆血圧測定
- ◆尿検査(尿糖・尿蛋白・尿潜血)
- ◆心電図
- ◆胸部レントゲン
- ◆選択項目(どちらかお選びください)
- ①胃バリウム検査(バリウムを使ったX線検査) ……料金 9,240円
- ②胃ピロリ菌(ABC)検査(血液検査でピロリ菌感染の有無を調べ胃がんのリスクを判断します) ……料金 9,240円
- ③ベーシックコース(健診メニューの問診~胸部レントゲンまでの内容) ……料金 6,270円

※お申込後、問診票・結果表につきましてはご自宅に郵送いたします。  
※豊橋市国民健康保険加入者で40~74歳までの方と、豊橋市後期高齢者医療保険加入者の方は、特定健康診査受診券+保険証を健診当日受付にお持ち頂くと、特定健診部分の料金が健康保険より助成されます。(年齢対象外の場合や、その他社会保険などに加入されている場合は健康保険からの助成は受ける事はできませんので、ご了承ください。)

### 血液項目

脂質: 中性脂肪・HDL-C・LDL-C  
肝機能: AST・ALT・γ-GT  
代謝系: 空腹時血糖・HbA1c  
蛋白: アルブミン  
腎機能: クレアチニン・尿酸  
貧血: 赤血球・Hb・Ht  
白血球

### 各種がん検診他

(税込)

- ◆肺がん検診(かく痰細胞診) ……1,460円
- ◆大腸がん検診(便潜血2日法) ……1,080円
- ◆子宮がん検診(腔スミア細胞診) ……1,430円
- ◆骨粗鬆症予防検診 ……1,080円
- ◆腫瘍マーカー検査(血液検査)  
A 前立腺 B 卵巣 C 乳房 D すい臓、胆道 E 消化器 F 肝臓  
各1,080円 A 前立腺のみ 1,660円
- ◆腹部超音波検診(エコー検診) ……2,720円  
(健診当日に検査を行います)
- ◆ピロリ菌(ABC)検査(血液検査) ……2,970円
- ◆心不全リスク検査(血液検査) ……1,080円
- ◆蜂アレルギー検査(血液検査) ……2,160円
- ◆甲状腺(TSH)検査(血液検査) ……1,620円

健診申し込みは  
下記申込書を支店  
窓口まで提出



★血液で調べる検査、腹部超音波検診、骨粗鬆症予防検診は集団人間ドックを受診された方だけのオプションとなりますのでご了承ください。

★ピロリ菌(ABC)検査は胃がんのなりやすさを判定する検査です。直接胃がんを見つける検査ではありません。以下の項目に該当する方は、ピロリ菌(ABC)検査結果が正確に判定できない可能性があります。

●胃の病気の治療中の方 ●胃切除後の方 ●胃酸を抑える薬を服用中の方 ●腎不全の方 ●ヘリコバクター・ピロリ菌除菌治療を受けた方

★心不全リスク検査とは、心臓に負担が加わることによって心臓から分泌されるホルモンの量を測定し、心不全(心臓に負担が掛かった状態)の重度を調べます。尚、腎臓疾患のある方など、腎機能の低下により高値を示す場合があります。

開催日	開催場所	締め切り	開催日	開催場所	締め切り
H29年8月30日(水)	岩田支店	H29年8月9日(水)	H29年9月19日(火)	西支店(牟呂)	H29年8月29日(火)
H29年9月4日(月)	大津支店(杉山)	H29年8月14日(月)	H29年9月21日(木)	本店(野依)	H29年8月31日(木)
H29年9月5日(火)	大村支店	H29年8月15日(火)	H29年9月27日(水)	磯辺支店	H29年9月6日(水)
H29年9月11日(月)	大津支店(老津)	H29年8月21日(月)	H29年9月29日(金)	高豊支店	H29年9月8日(金)
H29年9月13日(水)	吉田方支店	H29年8月23日(水)	H29年10月11日(水)	石巻支店	H29年9月20日(水)

●当日受付時間…AM7:30 ●健診開始…AM8:20

健診受診者を対象に健診結果説明会を後日実施します。予約制なので健診当日に予約の紙を提出してください。健診結果説明会には自宅に届いた結果表を必ず持ってきてください。(無料)

基本コースと  
オプションに  
新しくコースが  
増えました。

- ★**基本コース**: 集団人間ドック(ベーシックコース) 従来の基本の健診メニュー内容から、バリウム検査もピロリ菌検査もしないシンプルなコースです。豊橋市からの受診券提出の方(支払金額 0円) 豊橋市からの受診券無しの方(支払金額 6,270円)
- ★**オプション**
  - 蜂アレルギー検査: スズメバチ・アシナガバチ・ミツバチの3種類のアレルギー検査です。血液検査で調べます。(自己負担 2,160円)
  - 甲状腺(TSH)検査: 甲状腺刺激ホルモン検査です。甲状腺機能亢進症(バセドウ病)と甲状腺機能低下症(橋本病)が発見されます。血液検査で調べます。(自己負担 1,620円)