

第6回女性部会ソフトバレーボール大会報告

10月3日に豊橋市神野新田町の総合体育館で、女性部員24チーム135名が参加し、ソフトバレーボール大会を開催しました。午前中は4チームずつ6ブロックで予選リーグ(総あたり戦)を行い、1位と2位の12チームが午後の決勝トーナメントへと進みました。惜しくも進めなかったチームは予選順位ごとにラッキートーナメントを行い、全チームが終日ソフトバレーボ



優勝した「城下小町A」のみなさん

ルを楽しみ他のチームとの親睦を図ることができました。決勝トーナメント順位は、優勝:城下小町A、2位:ハイキューむろ、3位:高豊、4位:Enjoy次女、5位:いそべえ、6位:Enjoy四女、7位:NOYORI、8位:黒潮マダムズA、9位:Enjoy長女、10位:あ!ありす、11位:KAPPA、12位:Enjoy三女でした。

☆来年も多数の参加をお待ちしています。

女性部日帰り旅行報告

10月25日に「焼津寿司食べ放題と大井川鉄道の旅」と題し、女性部全体に声をかけ、バス2台総勢90名で出掛けました。ふじのくに茶の都でのお点前体験、大井川SL鉄道ではすばらしい景色とハーモニカに合わせて歌を楽しみ、メインの焼津さかなセンターでは美味しいお寿司をお腹いっぱい食べました。

家族へのお土産も思い出も沢山でき、他支部の方とも交流ができて有意義な1日を過ごすことができました。



参加者募集

女性部2泊3日旅行

- 旅行日** 平成31年2月18日(月)~20日(水) 2泊3日
- コース** 石見銀山と城下町の萩・出雲大社
- 宿泊ホテル** (1日目) 萩本陣(予定)
(2日目) 玉造温泉)ホテル玉泉(予定)
- 交通** 往路は豊橋駅から新山口駅までJRにて移動します。復路は小牧空港まで航空機にて、豊橋の各集合場所までは貸切バスでお送りいたします。
- 旅行代金** 99,000円(女性部員外99,500円)(概算)
(25名以上参加の場合)
- 締切日** 平成31年1月10日(木)
- ☆瑠璃光寺、松陰神社・松下村塾、村田蒲鉾(買い物)
- ☆石見銀山(世界遺産センター・石見銀山公園・大森町街並み散策)
- ☆出雲大社(参拝)、出雲まがたまの里伝承館、松江城、島根ワイナリー
- ☆化粧水のような潤い美肌の玉造温泉を楽しめます。

きもの友の会御園座観劇ツアー

- 「梅沢富美男・香西かおり特別公演(千秋楽)」
- 開催日** 平成31年2月21日(木)
- 旅行代金** 20,200円(女性部員外20,700円)(概算)
(40名様参加の場合)
- ☆各集合場所から名古屋まで貸切バスでの送迎です。
- ☆御園座の座席はA席です。☆昼食の弁当付きです。
- ☆観劇チケットは買い取りのため、定員になり次第締め切ります。お申込み後のキャンセルは受けかねますのでご注意ください。
- ☆この機会に着物を着て参加されませんか?もちろん着物でなくても(洋装でも)参加できます。



助け合いの会 津田地域交流会報告

9月26日に津田支部で地域に住む高齢者の女性を対象に交流会を開催いたしました。女性部員が企画・運営をし、地域の仲間に協力をしていただいたマジックショーを観覧し、女性部員の鈴木貴睦代さんに講師として指導していただいて3B体操で体を動かしました。スタッフが作った小物（エチケット袋・フェルトで作った花の加湿器）のプレゼントを参加者の方はとても喜んでくれました。参加者全員でのお茶会は、みんなとの会話と美味しいお茶菓子を食べて楽しい時間を過ごしました。参加者の方たちに「とても楽しかった!」と言っていただき、スタッフ一同とても嬉しかったです。



助け合いの会 植田支部健康会議報告

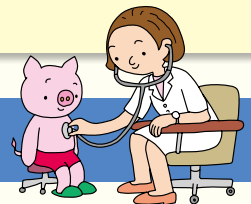
10月30日に植田校区市民館にて、地域の女性部員対象に健康講座を開催いたしました。講師の山本康美氏に指導していただきながら、参加者全員で血液循環体操（リンパ体操）をしました。曲を聴きながら椅子に座ってできる簡単な体操です。家でもできるように、簡単な小物を使ったのマッサージも学びました。血流も良くなって体が温まるのが実感できたので、参加者はこれからも続けていきたいと話していました。最後に、女性部員の手作りのデザートを食べながらの歓談で盛り上がっていました。



※女性部だよりでの案内は、健康診断募集を除き女性部員向けの募集となっております。
女性部へのご加入は最寄りの支店で手続きを行ってください。（年会費500円、印鑑が必要です）

健康診断のご案内

総務部 組合員課
問合せ ☎25-9225



自分の体を知るために、年に一度は定期健診を受けましょう。健康診断は女性部員以外の方でも受けることができます。大腸がんにかかる人の割合が年々多くなってきています。大腸がん検診も人間ドックと併せて受診することをお勧めします。

集団人間ドック健診メニュー

(税込)

- ◆問診
 - ◆診察
 - ◆身体測定（身長・体重・腹囲）
 - ◆血圧測定
 - ◆尿検査（尿糖・尿蛋白・尿潜血）
 - ◆心電図
 - ◆胸部レントゲン
 - ◆選択項目（どちらかお選びください）
 - ①胃バリウム検査（バリウムを使ったX線検査）
 - ②胃ピロリ菌(ABC)検査(血液検査でピロリ菌感染の有無を調べ胃がんのリスクを判断します)
 - ③ベーシックコース(健診メニューの問診～胸部レントゲンまでの内容)
- ◆血液項目
脂質：中性脂肪・HDL-C・LDL-C
肝機能：AST・ALT・γ-GT
代謝系：空腹時血糖・HbA1c
蛋白：アルブミン
腎機能：クレアチニン・尿酸
貧血：赤血球・Hb・Ht
白血球
- ①…料金 9,240円
②…(受診券持参の方480円)
③…料金 6,270円
(受診券持参の方0円)

※お申込後、問診票・結果表につきましてはご自宅に郵送いたします。
※豊橋市国民健康保険加入者で40～74歳までの方と、豊橋市後期高齢者医療保険加入者の方は、特定健康診査受診券+保険証を健診当日受付にお持ち頂くと、特定健診部分の料金が健康保険より助成されます。(年齢対象外の場合や、その他社会保険などに加入されている場合は健康保険からの助成は受ける事はできませんので、ご了承ください。)

各種がん検診他

(税込)

- ◆肺がん検診（かく痰細胞診）……………1,460円
- ◆大腸がん検診（便潜血2日法）……………1,080円
- ◆子宮がん検診（膣スミア細胞診）………1,430円
- ◆骨粗鬆症予防検診……………1,080円
- ◆腫瘍マーカー検査（血液検査）
A 前立腺 B 卵巣 C 乳房 D すい臓、胆道 E 消化器 F 肝臓
各1,080円 A 前立腺のみ 1,660円
- ◆腹部超音波検診（エコー検診）……………2,720円
(健診当日に検査を行います)
- ◆ピロリ菌(ABC)検査(血液検査) ……2,970円
- ◆心不全リスク検査(血液検査) ……1,080円
- ◆蜂アレルギー検査(血液検査) ……2,160円
スズメバチ・アシナガバチ・ミツバチのアレルギー検査
- ◆甲状腺(TSH)検査(血液検査) ……1,620円
甲状腺機能亢進症(バセドウ病)と甲状腺機能低下症(橋本病)

★血液で調べる検査、腹部超音波検診、骨粗鬆症予防検診は集団人間ドックを受診された方のみのおプションとなりますのでご了承ください。
★ピロリ菌(ABC)検査は胃がんのなりやすさを判定する検査です。直接胃を見つける検査ではありません。
以下の項目に該当する方は、ピロリ菌(ABC)検査結果が正確に判定できない可能性があります。
●胃の病気の治療中の方 ●胃切除後の方 ●胃酸を抑える薬を服用中の方 ●腎不全の方 ●ヘリコバクターピロリ菌除菌治療を受けた方
★心不全リスク検査とは、心臓に負担が加わることによって心臓から分泌されるホルモンの量を測定し、心不全(心臓に負担が掛かった状態)の重度を調べます。
尚、腎臓疾患のある方など、腎機能の低下により高値を示す場合があります。

健診申し込みは
下記申込書を支店
窓口まで提出



開催日	開催場所	締め切り	開催日	開催場所	締め切り
H31年1月16日(水)	福岡支店	H30年12月26日(水)	H31年1月24日(木)	大津支店(大崎)	H31年1月4日(金)
H31年1月17日(木)	高豊支店	H30年12月27日(木)	H31年1月25日(金)	第6事業所(石巻)	H31年1月4日(金)
H31年1月18日(金)	高師原支店(岩西)	H30年12月28日(金)	H31年1月28日(月)	大村支店	H31年1月7日(月)
H31年1月22日(火)	いなみ支店(岩谷)	H31年1月4日(金)	H31年1月29日(火)	本支店	H31年1月8日(火)
H31年1月23日(水)	西支店(吉田方)	H31年1月4日(金)	H31年1月30日(水)	二川支店	H31年1月9日(水)

●当日受付時間…AM7:30 ●健診開始…AM8:20 (※)1月23日(水)の会場が、西支店へ変更になりました。上記日程が30年度最終の開催です。

健診受診者を対象に健診結果説明会を後日実施します。予約制なので健診当日に予約の紙を提出してください。健診結果説明会には自宅に届いた結果表を必ず持ってきてください。(無料)